

はる はなばたけ
春 = 花畑
わたしの好きな食器棚

白いバテンレースのクロスやカフェカーテンをひいて、お花模様の食器を棚に並べました。3月31日はイースター。ウサギとニワトリの親子もいっしょに。アイビーに春を伝えるちょうちょが飛んできて、甘い甘いケーキが入ったバスケットのフードカバー上には、ハチさんがいっぱい！



ハチさんが・・・



フランス伝統の焼菓子「カヌレ」の焼き型風プランターにカトラリーをさしたりスティックシュガーを入れたり



ちょうちょが、ひらひら。お花模様の食器に止まったり・・・

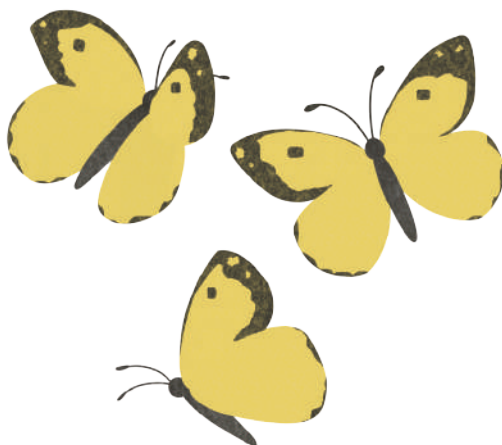


ニワトリさん親子。小さいヒヨコが
※ヒヨコは、非売品



海外だとキッチンのドアを開けるとお庭だったりハーブやお花屋や自然が、いっぱい憧れのキッチン。本物のちょうちょやハチが、食器棚に遊びに来ているようなイメージでディスプレイしました。

厚紙にコピーして作ったちょうちょとハチ



用意する物

針がね とめのシール

